

СОГЛАСОВАНО
Начальник отдела ГИБДД
Управления МВД России по г. Перми


_____ А.В. Власов

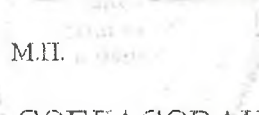
«25» июля 2022 г.



УТВЕРЖДАЮ
Директор МАОУ «СОШ № 37»
г. Перми


_____ Т.А. Мухатаева

«21» июля 2022 г.



СОГЛАСОВАНО
Начальник отдела образования
Орджоникидзевского района
департамента образования
администрации г. Перми


_____ О.В. Костарева

«22» июля 2022 г.

М.П.

ПАСПОРТ ДОРОЖНОЙ БЕЗОПАСНОСТИ

муниципального автономного образовательного учреждения

«Средняя общеобразовательная школа № 37» г. Перми

Общие сведения

Муниципальное автономное общеобразовательное учреждение «Средняя общеобразовательная школа № 37» г.Перми

Тип ОУ: **общеобразовательная школа**

Юридический адрес ОУ: 614030, г. Пермь, ул. Кабельщиков, д.21

Фактический адрес ОУ: 614030, г. Пермь, ул. Кабельщиков, д.21(корпус 1)
614030, г. Пермь, ул. Маршала Толбухина, д.33 (корпус 2)

Руководитель ОУ: *директор Мухатаева Татьяна Анатольевна*
тел. 8(342)274-33-87

Заместители директора

1 корпус *Скорынина Алевтина Муллахматовна*
Сафронова Евгения Александровна
Чумакова Зоя Николаевна
тел. 8(342)274-33-87

2 корпус *Хамитова Лариса Александровна*
Попкова Юлия Тарасовна
тел. 8(342)275-99-47

Ответственные работники
муниципального органа
образования *Плотникова Юлия Николаевна, специалист РОО*
тел. 8(342)284-70 -00

Ответственные от
Госавтоинспекции: *Пустовалова Владислава Андреевна, старший лейтенант полиции, инспектор ОП БДД ОГИБДД Управления МВД России по г. Перми*
тел. 8(342)246-74-51

Ответственные работники
за мероприятия по
профилактике детского
травматизма

1 корпус *Скорынина Алевтина Муллахматовна,*
заместитель директора, тел. 8(342)274-33-87

2 корпус *Попкова Юлия Тарасовна, заместитель директора,*
тел. 8(342)275-99-47

Руководитель или ответственный работник дорожно-эксплуатационной организации, осуществляющей содержание УДС:

МКУ «Благоустройство Орджоникидзевского района г. Перми»

Чащухин Вячеслав Иванович, тел. 8(342)284-35-35

Руководитель или ответственный работник дорожно-эксплуатационной организации, осуществляющей содержание ТСОДД:

МКУ Пермская дирекция дорожного движения

Артеменко Дмитрий Викторович, тел. 8(342)212-4751

1 корпус: ул. Кабельщиков, д.21

Количество учащихся: **1105 человек**

Наличие уголка по БДД: **имеется, на первом этаже здания**

Наличие класса по БДД: **нет**

Наличие автогородка (площадки) по БДД: **нет**

Наличие автобусов ОУ: **нет**

2 корпус: ул. Маршала Толбухина, д.33

Количество учащихся: **1248 человек**

Наличие уголка по БДД: **имеется, на первом этаже здания**

Наличие класса по БДД: **нет**

Наличие автогородка (площадки) по БДД: **нет**

Наличие автобусов ОУ: **нет**

Время занятий в ОУ:

1-ая смена: с 8.00 до 13.45

2-ая смена: с 13.55 до 19.25

Телефоны оперативных служб:

112	Единый номер телефонов для вызова экстренных оперативных служб
01, 101	Служба пожарной охраны
02, 102	Служба полиции
03, 103	Служба скорой медицинской помощи
04, 104	Аварийная служба газовой сети
066	Психологическая служба

8(342) 210- 42-75	Центр управления в кризисных ситуациях по Пермскому краю
8(342) 210-78-10	Оперативный дежурный Государственного краевого учреждения «Пермская краевая служба спасения»
8(342) 236-15-05	Оперативный дежурный Государственного краевого учреждения «Гражданская защита»
8(342) 246-77-00	Дежурная часть ГУВД по Пермскому краю
8(342)282-06-38	Дежурная часть ГИБДД ГУВД по Пермскому краю
8(342)284-89-43 /приемная/	Отдел полиции № 5 (дисл. Орджоникидзевский р-н) Управления МВД по г. Перми
8(342) 284-89-75	
8(342) 284-90-17	Дежурная часть

Содержание

План-схемы ОУ

	страница
I. Район расположения ОУ, пути движения транспортных средств и обучающихся:	
1.1. Корпус 1	6
1.2. Корпус 2	9
II. Организация дорожного движения в непосредственной близости от образовательного учреждения с размещением соответствующих технических средств, маршруты движения детей и расположение парковочных мест:	
2.1. Корпус 1	7
2.2. Корпус 2	10
III. Пути движения транспортных средств к местам разгрузки/погрузки и рекомендуемых безопасных путей передвижения детей по территории образовательного учреждения. План-схемы оформляются на основании дислокаций дорожных знаков и разметки, предоставленных территориальными органами ГИБДД.	
3.1. Корпус 1	8
3.2. Корпус 2	11
Лист замечаний и предложений	12

Используемые сокращения

ОУ – образовательное учреждение.

УДС – улично-дорожные сети.

БДД – безопасность дорожного движения.

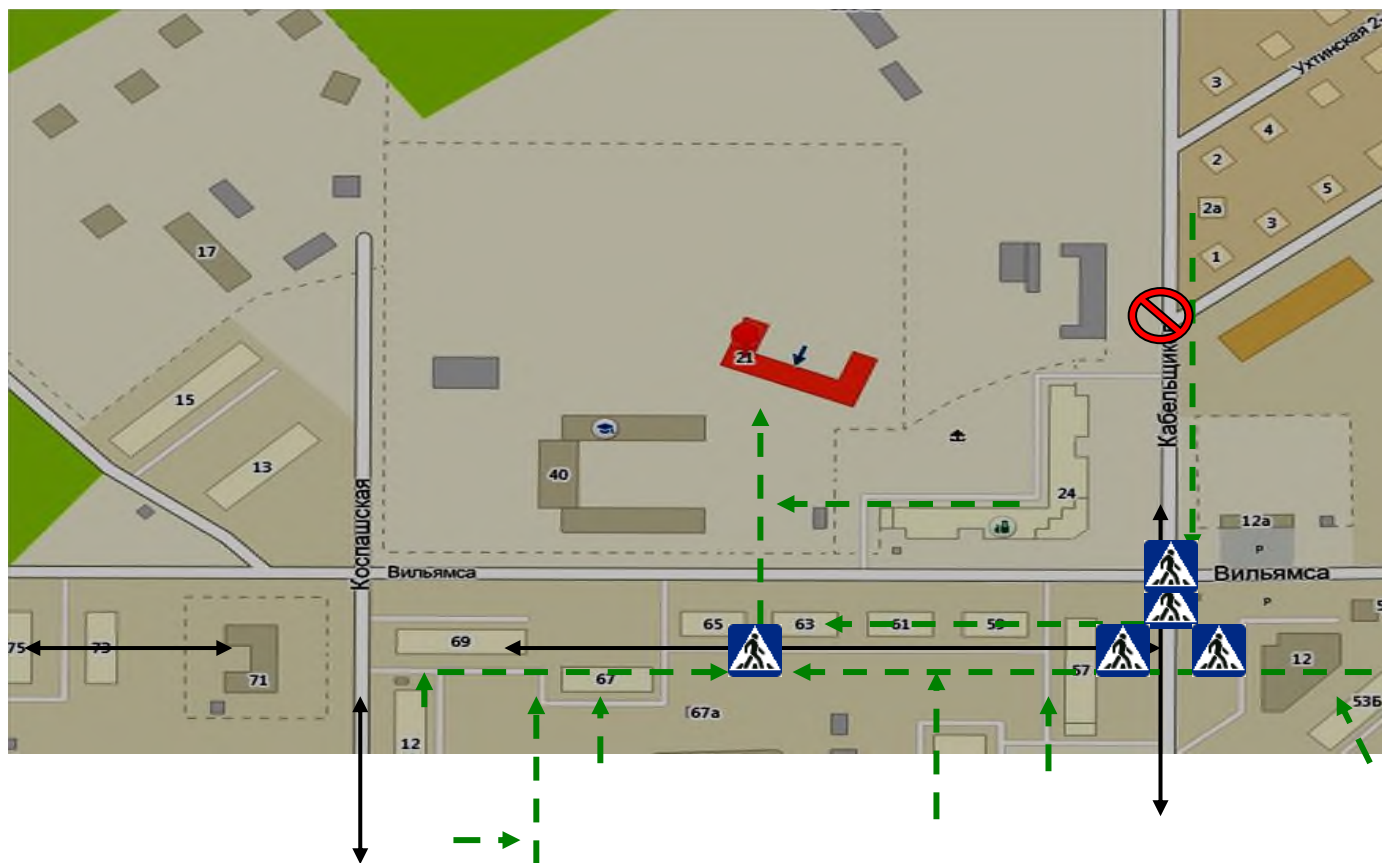
ТСОДД – технические средства организации дорожного движения.

ПДД – правила дорожного движения

План-схемы ОУ:

Корпус 1: (ул. Кабельщиков д.21)

1.1. План-схема района расположения МАОУ «СОШ №37» пути движения транспортных средств и обучающихся



Условные обозначения:

↔ Движение транспортных средств

→ Движение воспитанников

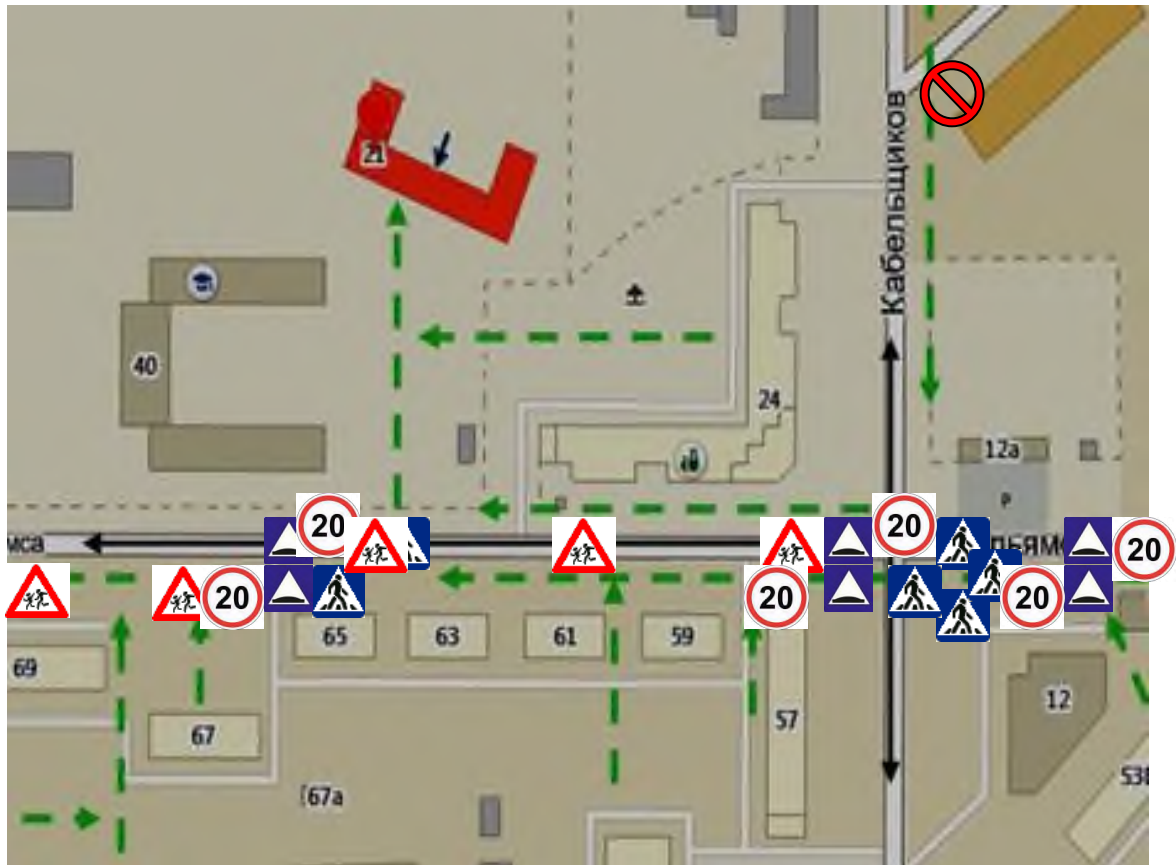


Пешеходный переход



Опасный участок дороги

2.1. Организация дорожного движения в непосредственной близости от образовательного учреждения с размещением соответствующих технических средств, маршруты движения детей и расположение парковочных мест



Условные обозначения:

↔ Движение транспортных средств

---> Движение воспитанников



Пешеходный переход



Опасный участок дороги



Знак «Дети»

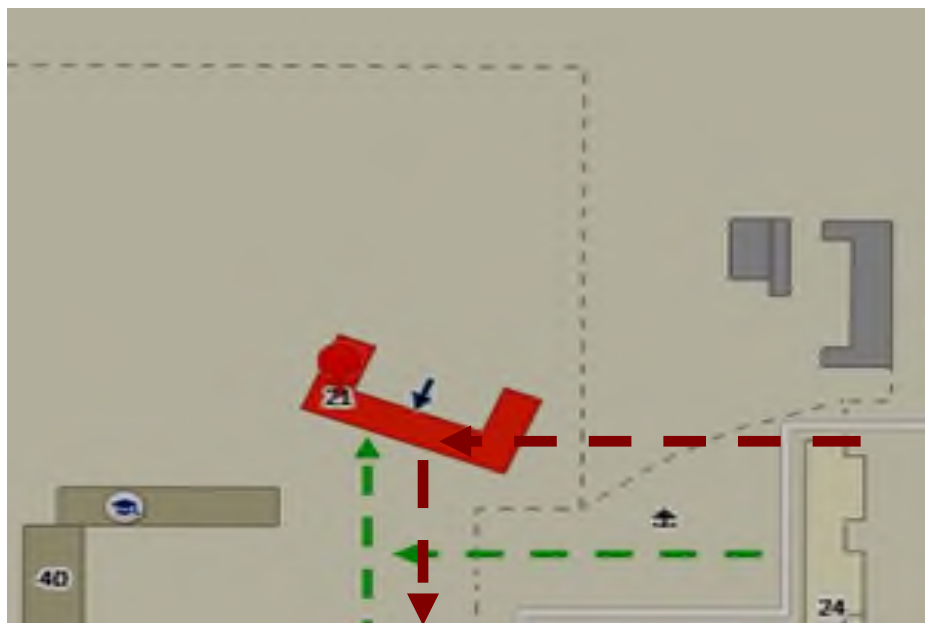


ограничение скорости



искусственная неровность

3.1. Пути движения транспортных средств к местам разгрузки/погрузки и рекомендуемых безопасных путей передвижения детей по территории дошкольного образовательного учреждения.

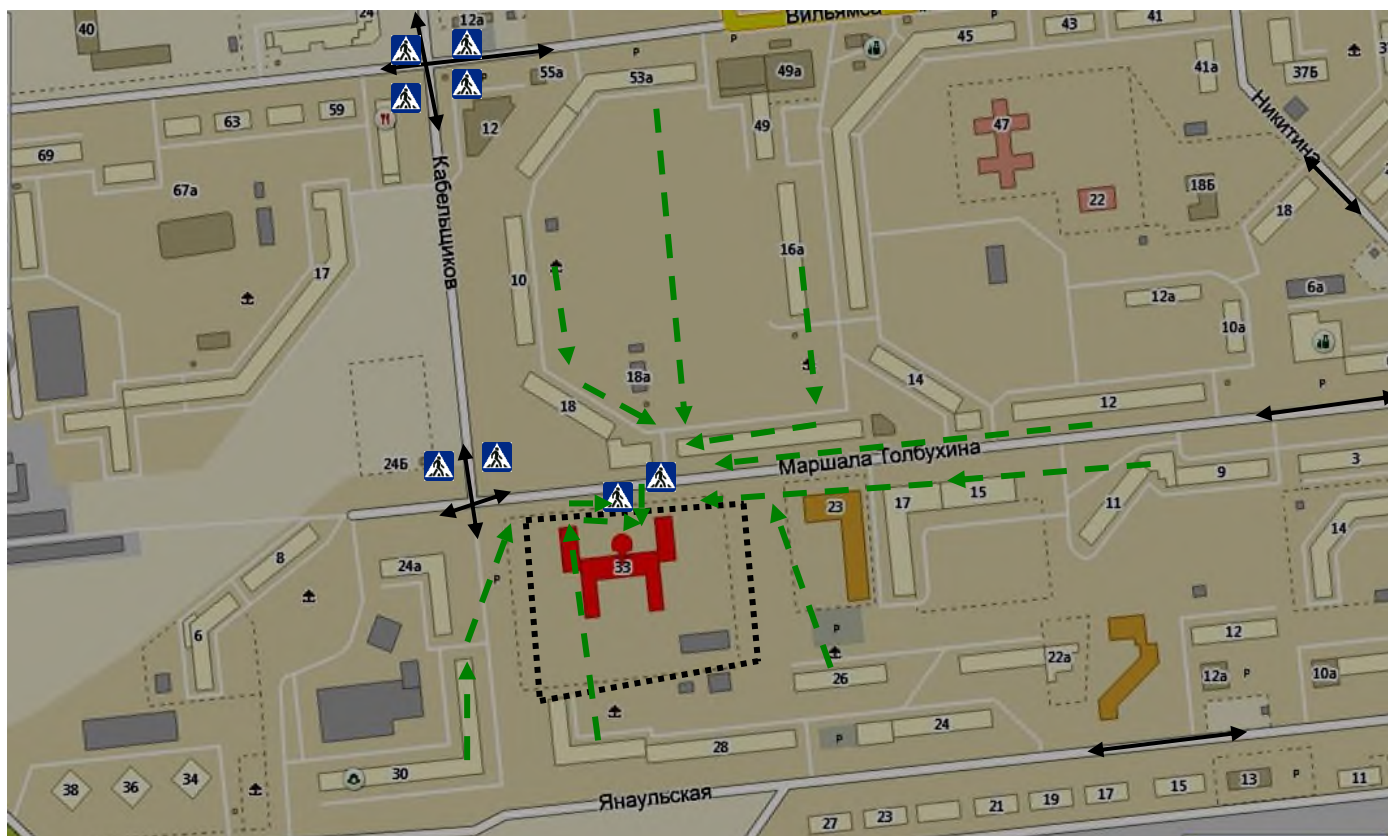


Условные обозначения:

— ➔ Движение транспортных средств

— ➔ Движение воспитанников

**1.2. План-схема района расположения МАОУ «СОШ №37»
пути движения транспортных средств и обучающихся**



Условные обозначения:

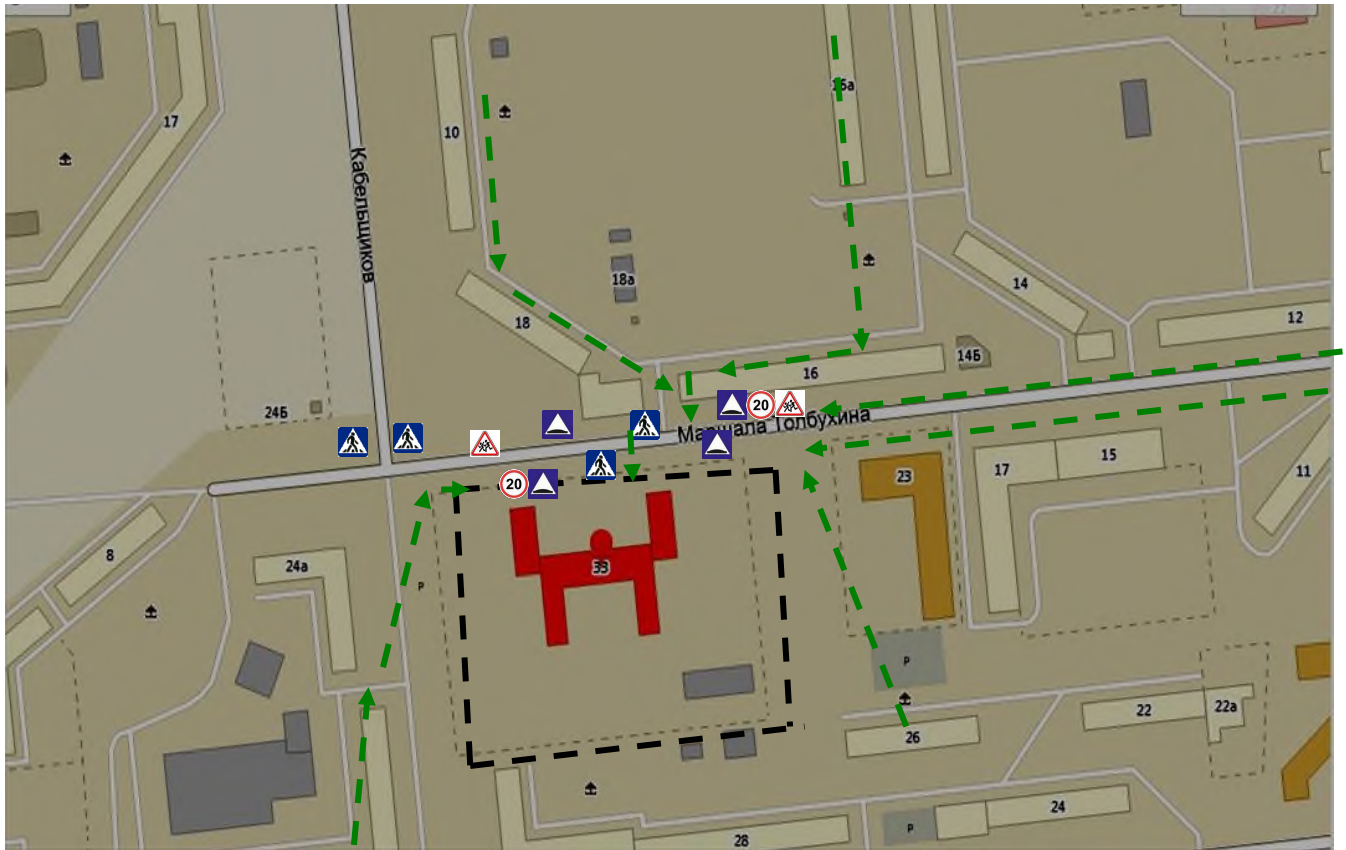
↔ Движение транспортных средств

→ Движение учащихся



Пешеходный переход

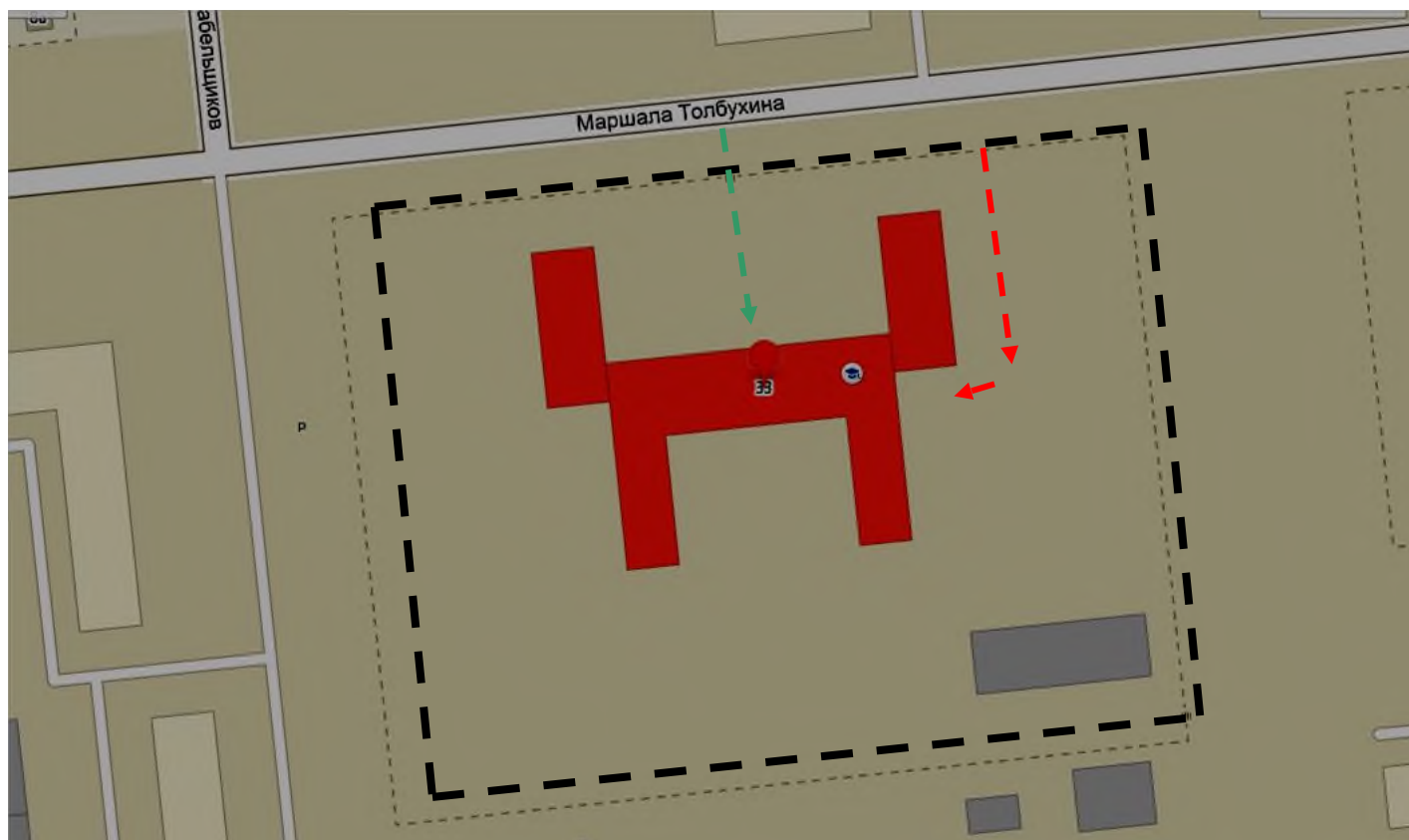
**2.2. Организация дорожного движения в непосредственной близости от
МАОУ «СОШ № 37», с размещением соответствующих технических
средств, маршруты движения детей и расположение парковочных мест**




Условные обозначения:

-  Движение учащихся
-  Пешеходный переход
-  Знак «Внимание дети»
-  Ограничение скорости
-  Искусственная неровность

3.2. Пути движения транспортных средств к местам разгрузки/погрузки и рекомендуемые пути передвижения детей по территории образовательного учреждения



Условные обозначения:

 Движение учащихся по территории ОУ

 Движение ТС по территории ОУ

Лист замечаний и предложений.
